

Aドラム[®]



ファイバードラムの上下リングをなくしました!!
リサイクルシステムに最適



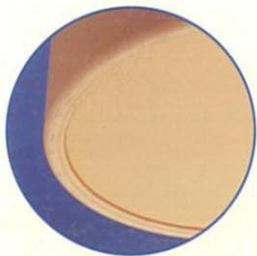
太陽シールパック株式会社

リサイクル社会に適応したファイバードラム 新・登・場!

省資源で環境にやさしいニュータイプのファイバードラム「Aドラム®」を開発いたしました。
「Aドラム®」は従来のファイバードラムの強度と簡易型・オールファイバー製ドラムの簡便さを兼ね備えています。本体はオールファイバーなので金属と、紙との分別リサイクルが容易になりました。また、軽量で作業性がよく、内面もストレートで内容物の取り出しがスムーズになり、充填物に紙粉混入の恐れが少ないなどのメリットがあります。
「Aドラム®」は時代のニーズに対応した新製品です。

ハンドリングが容易です

斜め回転のハンドリングも大丈夫!



開閉が簡単です

レバー式ハンドで蓋の開け閉めが簡単!



内面がストレートです

内容物の取り出しがスムーズ!

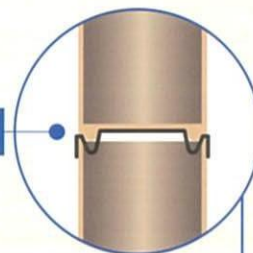


段積みも安心です

インターロック機能が横ずれを防止!



インターロック
機能断面図



分別リサイクルできます

素材ごとの分別があつという間に!

1



2



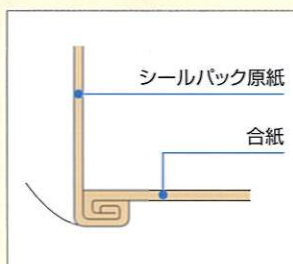
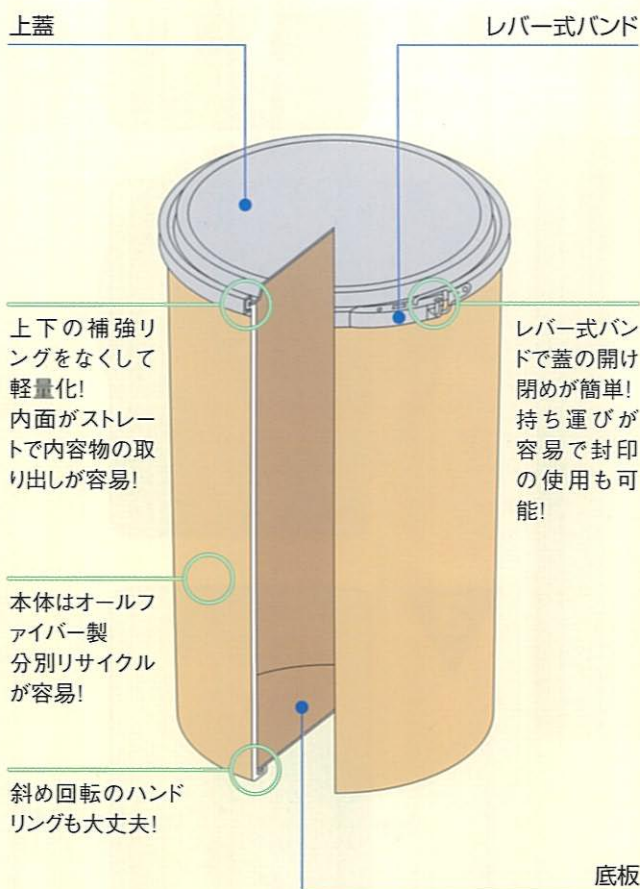
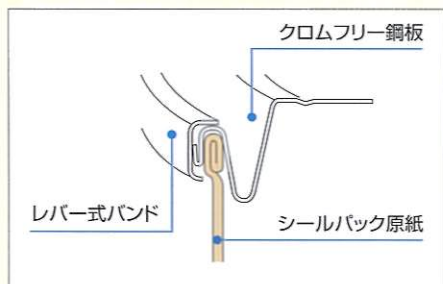
3



Aドラム®は21世紀対応のニュータイプの ファイバードラムです。

●Aドラム®標準仕様

上蓋	クロムフリー鋼板
胴部	シールパック原紙の積層接着
底板	合紙
バンド	レバー式バンドはダブルロック式・ロック式の2種類。
封印	ポリ封印、鉛封印、コンベックスタイプ



品質試験データ



※当社では品質試験につきましては、万全の配慮のもとで行っていますが、その結果がすべての製品の品質を保証するものではありません。

●圧縮試験 於 和歌山県工業技術センター

供試品 ———— Aドラム® 70ℓ 6PLY 内径395mm×外高605mm
試験方法 ———— JIS Z 0212に準拠
試験機 ———— RUEⅢ-50GA型万能試験機

供試品	圧力方向	1次最大圧縮荷重 (kN)	変形量 (mm)
1	タテ	11.07	12.6
2	タテ	11.62	11.4
3	タテ	11.77	11.7
4	タテ	11.22	11.0
5	タテ	11.55	11.5
平均値	—	11.45	11.6

●落下試験 於 当社製品試験室

供試品 ———— Aドラム® 70ℓ 6PLY 内径395mm×外高605mm
内容物重量 50kg
試験方法 ———— JIS Z 0202に準拠

試験回数	落下の高さ	落下方向	結果
5回	120cm	上部斜45°	内容物の漏えいなし
		下部斜45°	
		タテ	
		ヨコ	

Aドラム®標準サイズ表

容量ℓ	450mm (内径)		才数
	内高mm	外高mm	
120	760	785	6-3
100	635	660	5-3
90	570	595	4-8

容量ℓ	395mm (内径)		才数
	内高mm	外高mm	
80	660	685	4-3
70	580	605	3-9
60	500	525	3-3

容量ℓ	350mm (内径)		才数
	内高mm	外高mm	
50	530	555	2-9
40	425	450	2-3
30	320	345	1-7

容量ℓ	270mm (内径)		才数
	内高mm	外高mm	
25	450	475	1-5
15	275	300	0-9

Aドラム®mini標準サイズ表

容量ℓ	80mm (内径)		才数
	内高mm	外高mm	
0.5	102	113	0-1

各種容器 特性比較表

	Aドラム®	ファイバードラム	オールファイバー
紙粉が出にくい	○	○	×
封印	○	○	×
ハンドリング	○	○	×
段積み容易	○	○	×
軽量	○	△	○
後処理	○	△	○
内面ストレート	○	×	○

*このリーフレットに記載している仕様・サイズは予告なしに変更する場合があります。

詳細につきましては下記までお問い合わせください。最新情報はホームページにてご覧になれます…<http://www.taiyosealpack.co.jp>

●本社 (ISO 9002認証取得 JQA-0616)
(ISO 14001認証取得 JQA-EM0537)
〒640-8287 和歌山市築港4-19
TEL.073-431-8151

●東京営業部
〒104-0032 東京都中央区八丁堀1-2-9 八重洲アングル5F
TEL.03-3553-6561

●大阪営業部
〒640-8287 和歌山市築港4-19(本社内)
TEL.073-431-8151

●北日本工場 ●関東工場 (ISO 9002認証取得 JQA-1068) ●和歌山工場 (ISO 9002認証取得 JQA-0616)
(ISO 14001認証取得 JQA-EM0537) ●四国工場 ●西日本工場